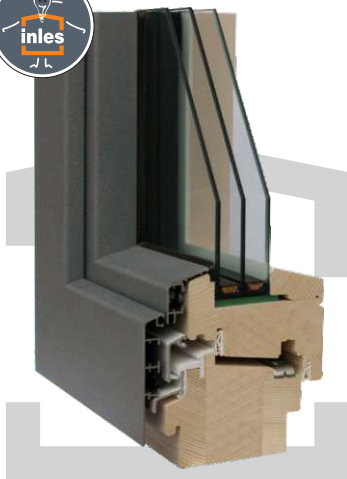


## Holz/Alufenster Programm INO-110 PLUS

Niedrigenergie- und Passivbau



WÄRMEDURCHGANG:	U <sub>w</sub> bis <b>0,76 W/m<sup>2</sup>K</b>
HOLZARTEN:	Fichte, Kiefer, Lärche, Eiche und Meranti
PROFILSTÄRKE:	110 mm
VERGLASUNG:	Dreifach- Verglasung Wärmeschutz U <sub>g</sub> von U <sub>g</sub> von 0,5 bis 0,7 W/m <sup>2</sup> K Schallschutz von 32 bis 37 dB Energiedurchlass <b>g</b> von 34 bis 50 %
BESCHLAG:	Sichtbarer oder verdeckt liegender Beschlag
DICHTUNG:	Zwei Dichtungen
REGENSCHIENE:	Thermoregensiene – standardmässig
OBERFLÄCHENBEHANDLUNG:	Holz - dreischichtiges Beschichtungssystem Aluschale - Staublackiert

### WARUM DAS ISARHOLZ PRODUKT AUSWÄHLEN



#### NEUE PRODUKTIONSANLAGE

Alle Holzprofile werden auf modernsten Produktionsanlagen in Slowenien verarbeitet. Die modernen Produktionsstraßen wurden 2012 in Betrieb genommen. Sie garantieren eine hervorragende Qualität der Holzoberflächen und die damit verbundene beispielhafte visuelle Optik, sowie eine lange Lebensdauer.



#### QUALITATIV HOCHWERTIGE HÖLZER, WELCHE DEM ALLGEMEINEM GÜLTIGEN STANDARD UND TECHNISCHEN RICHTLINIEN ENTSPRECHEN

Das verwendete Holz entspricht den RAL Qualitätsanforderungen nach DIN 68360, die u.a. die Kontrolle der Feuchtigkeit des Holzes vorschreibt.



#### DIE BESTE ECKVERBINDUNG FÜR RAHMENKONSTRUKTIONEN

Die Eckverbindungen der Holz- und Holz/Alu-Fenster bestehen aus Zapfen und Kerben. Dieses garantiert eine optimale Festigkeit der Rahmenkonstruktion. Darüber hinaus werden die Elemente des Rahmens und Flügels vor der Oberflächenbehandlung verleimt, das Eindringen von Feuchtigkeit verhindert.



#### VERHINDERTER DIREKTER KONTAKT ZWISCHEN ALUMINIUM UND HOLZ

Mit Kunststoffklemmen ist der direkte Kontakt zwischen Aluminium und Holz verhindert. Im Zwischenraum ist eine Luftzirkulation und ein Feuchteabzug ermöglicht.



#### ELEKTROSTATISCHE LACKIERUNG DER PRODUKTE

Mit der robotisierten elektrostatischen Endlackierung erreichen wir einen gleichmäßigen Auftrag des Anstrichfilms über die ganze Fläche des Produktes. Die Oberflächen sind gleichmäßig, glatt, visuell vollendet und dauerhafter.



#### ERWORBENE ZERTIFIKATE

Unsere Produkte sind in angesehenen deutschen Instituten entsprechend zertifiziert und getestet. Unsere eigene Testanlage für die Luft- und Wasserdichtigkeit der Produkte ermöglicht uns die eigene Kontrolle über die einzelnen Charakteristiken unserer Produkte.



#### SICHERER EINKAUF

Wir sind eine der größten Firmen für die Produktion von Bauelementen im europäischen Markt mit einer über 60 jährigen Tradition. Den größten Teil unserer Produkte exportieren wir unter unseren eigenen Markennamen auf die anspruchsvollen Märkte der EU.



#### AKTIVITÄTEN NACH DEM VERKAUF

Auch nach dem Kauf unserer Produkte bieten wir Ihnen über unser weit verzweigtes Netz unserer Handelspartner mit ihrem Servicedienst jedwede Informations- und Hilfestellung an.